

1, Sešijeme náramenice.



2, Po obou stranách všijeme rukávy.



3, Sešijeme díly kapuce A a B.



4, Kapuci sešijeme s průkrčníkem.



5, Sešijeme přední díly A podšívky s podsádkami.



6, Sešijeme díly kapuce A podšívky s podsádkami.



7, Sešijeme díl kapuce B podšívky s podsádkou.



8, Sešijeme kapuci podšívky.



9, Sešijeme podšívku stejně jako svrchní část.



10, Na svrchní přední díly našijeme zip (nahore nechte místo cca 1 cm na šev).



11, POZOR! Šev musí končit cca 1 cm od spodního lemu předního dílu A.



12, Položte na sebe svrchní část a podšívku líc na líc.



13, Sešijte svrchní část a podšívku od zipu k zipu (šev musí končit 1cm od spodního lemu PD A).



14, Sešijte díly kapsy líc na líc na horním lemu, přetočte a zbylé strany začistěte.



15, Kapsu založte dovnitř a našijte na PD B (cca 3 cm od horního lemu)



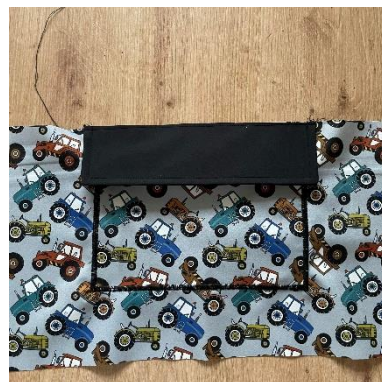
16, Přeložte díl klopy a na bocích sešijte.



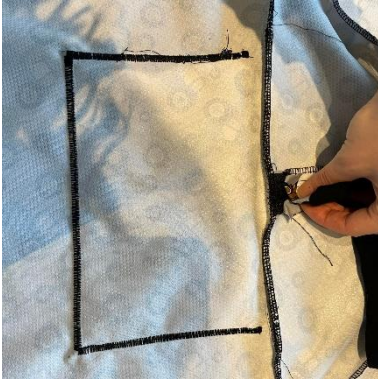
17, Přetočte a klopu kolem dokola prošijte u kraje.



18, Klopu našijte na střed PD B.



19, Sešijte svrchní PD A a PD B.
Pozor ať neprošijete i podšívku.



20, Sešijte PD A a PD B podšívky.



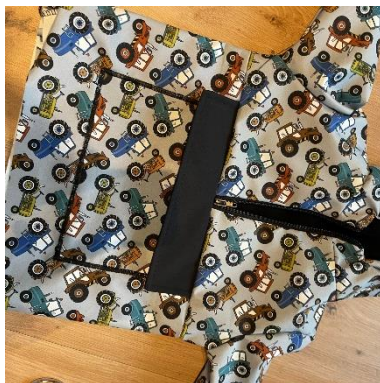
21, Sešijte bundu na bocích.
Nejprve svrchní část.



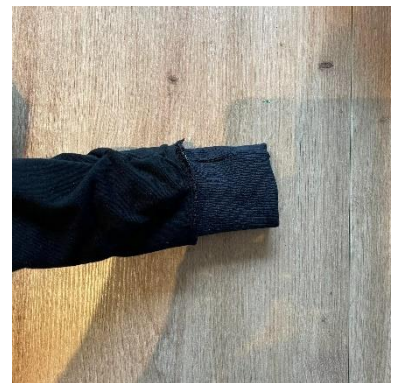
22, Poté podšívku.



23, Bundu srovnejte.



24, Na rukávy našijte náplety.



25, Našijte náplet do pasu.



26, Lem kapuce prošijte.

